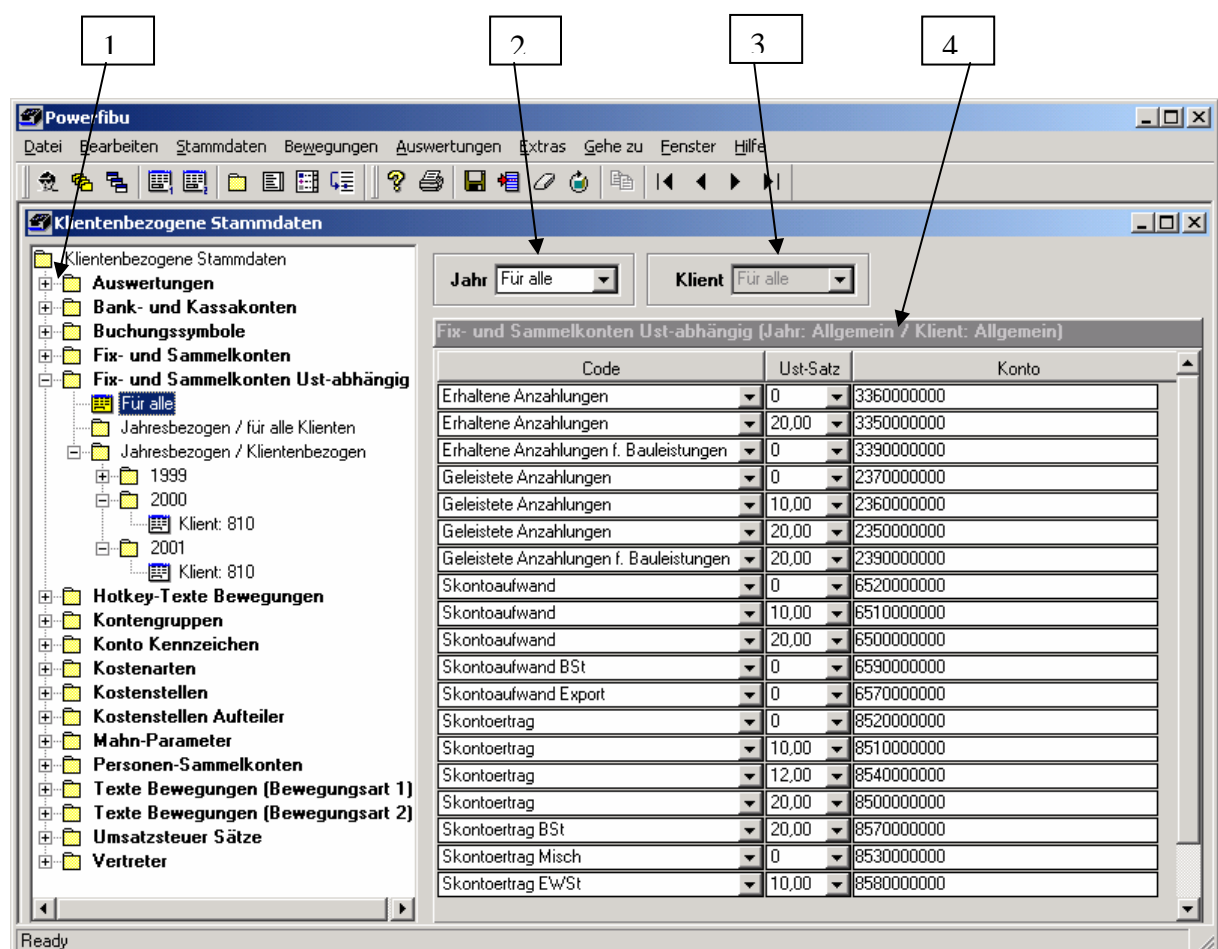


Zur vereinfachten Verwaltung der kundenbezogenen Stammdaten gibt es nun eine zentrale Datenwartung, den ‚Stammdaten Explorer‘ der im Menü unter ‚Stammdaten->Kundenbezogene Stammdaten‘ aufgerufen werden kann. Dieses Fenster ersetzt die Wartung der kundenbezogenen Stammdaten direkt im Klientenstamm unter Menü ‚Bearbeiten-> Stammdaten zu Klient x‘



zu 1 – Der Navigationsteil

Der Navigationsteil funktioniert nach dem Prinzip des Windows Explorers und dient zur Auswahl (nicht zur Eingabe) der gewünschten Daten. Durch Anklicken des Plus-Symbols öffnet sich jeweils die nächst tiefere Ebene, durch Anklicken des Minus-Symbols kann diese wieder ausgeblendet werden.

Die erste Ebene beschreibt die Art der Daten, z.B. ‚Fix- und Sammelkonten‘

Die zweite Ebene enthält je nach Stammdatenart folgende Unterknoten:

- Für alle
Die angelegten Stammdaten gelten für alle Klienten in allen Jahren, sofern diese nicht durch eine Definition unter einer bestimmten Klientennummer übersteuert werden.
- Jahrensbezogen / für alle Klienten
Bedeutet das die hier angelegten Stammdaten in einem bestimmten Jahr für alle Klienten gelten.
- Jahresbezogen / Klientenbezogen
Hier können spezifisch für einen bestimmten Klienten in einem bestimmten Jahr Stammdaten hinterlegt werden.

Die Suchreihenfolge erfolgt bei diesen drei Möglichkeiten natürlich von unten nach oben, d. h. von der spezifischen zur allgemeinen Variante.

Grundsätzlich ist es nur möglich bei Übersteuerung von allgemeinen Daten alle Einträge pro Stammdatenart zu übersteuern.

Beispiel: Ein Klient hat ein spezielles nur von ihm verwendetes Buchungssymbol, d. h. nicht nur dieses Symbol, sondern alle verwendeten sind auf der klientenbezogenen Ebene zu erfassen.

Das Erfassen auf klientenbezogener Ebene kann auf solche Weise erfolgen, indem man im Menü unter ‚Bearbeiten->Kopieren allgemein auf Jahr‘ die allgemeinen Daten auf die Klientenebene kopiert und dann durch ändern den spezifischen Datenbestand herstellt.

Zu 2 und 3 – Auswahl von Jahr und Klient

Durch Auswahl von Jahr und Klient können neue Knoten hinzugefügt werden. Diese werden nach dem Speichern im Navigationsteil hinzugefügt.

Zu 4 – Erfassungsbereich

Hier können die Daten in gewohnter Weise mittels STRG+Einfügen oder STRG+Löschen erfasst werden.